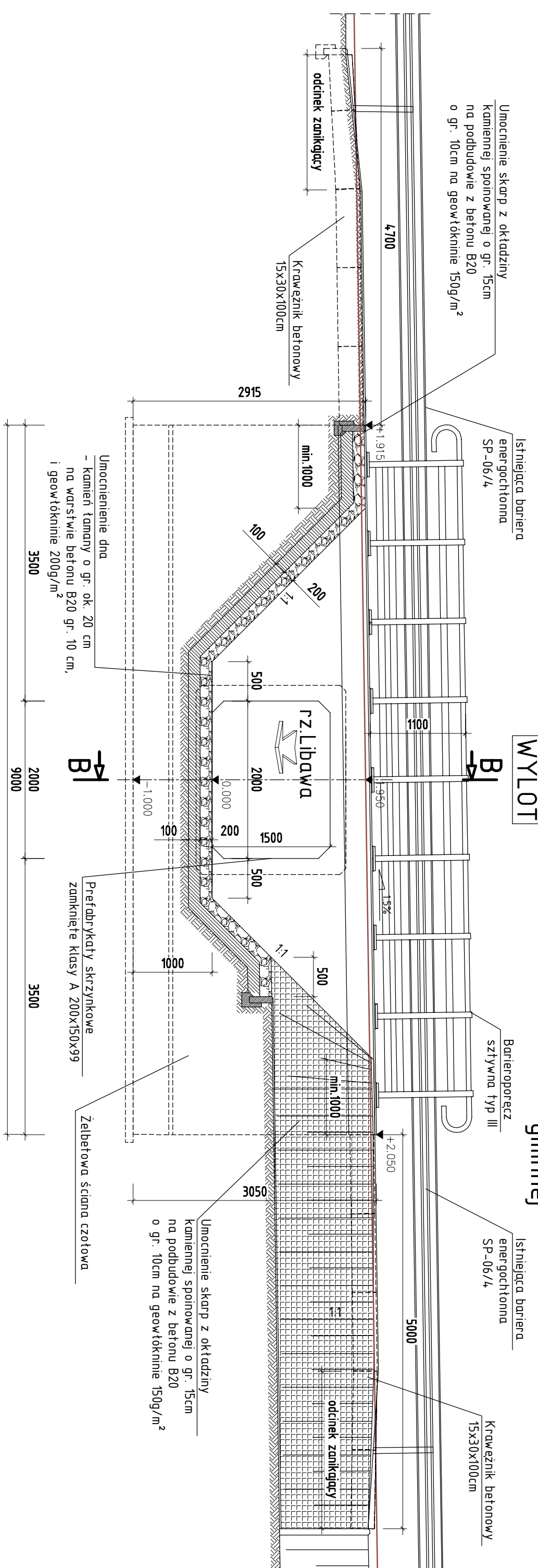


WIDOK A-A

Skala 1:50

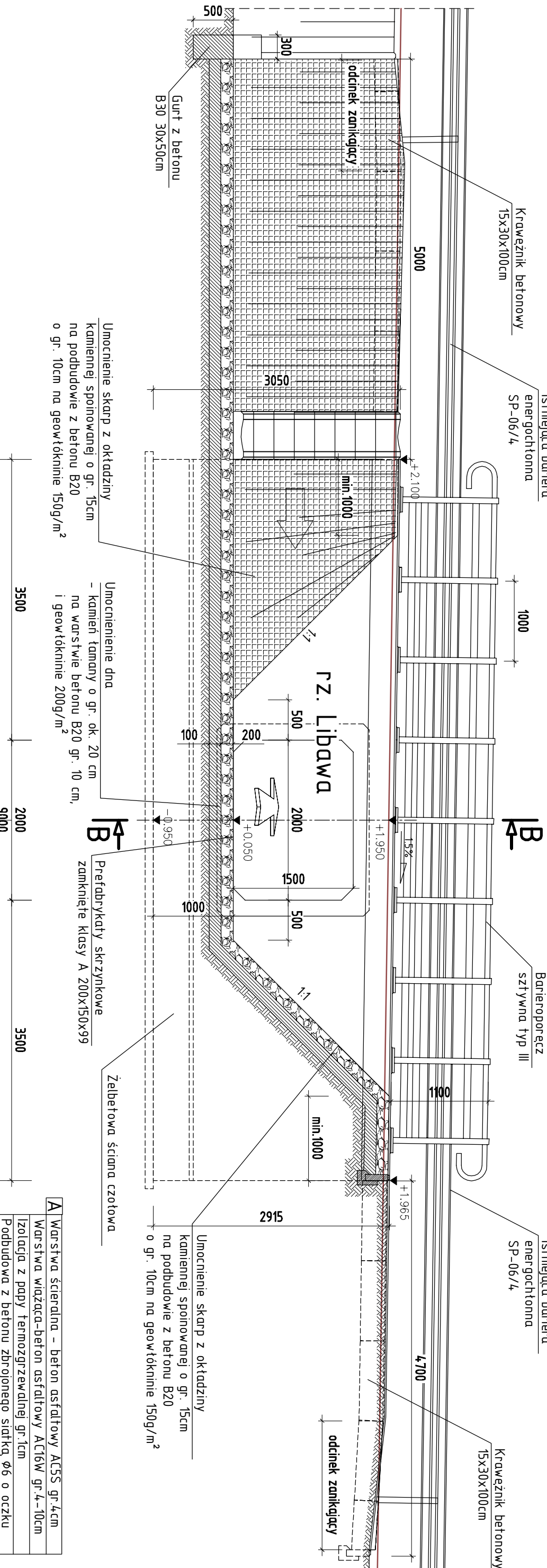
WYLOT



WIDOK C-C

Skala 1:50

WYLOT

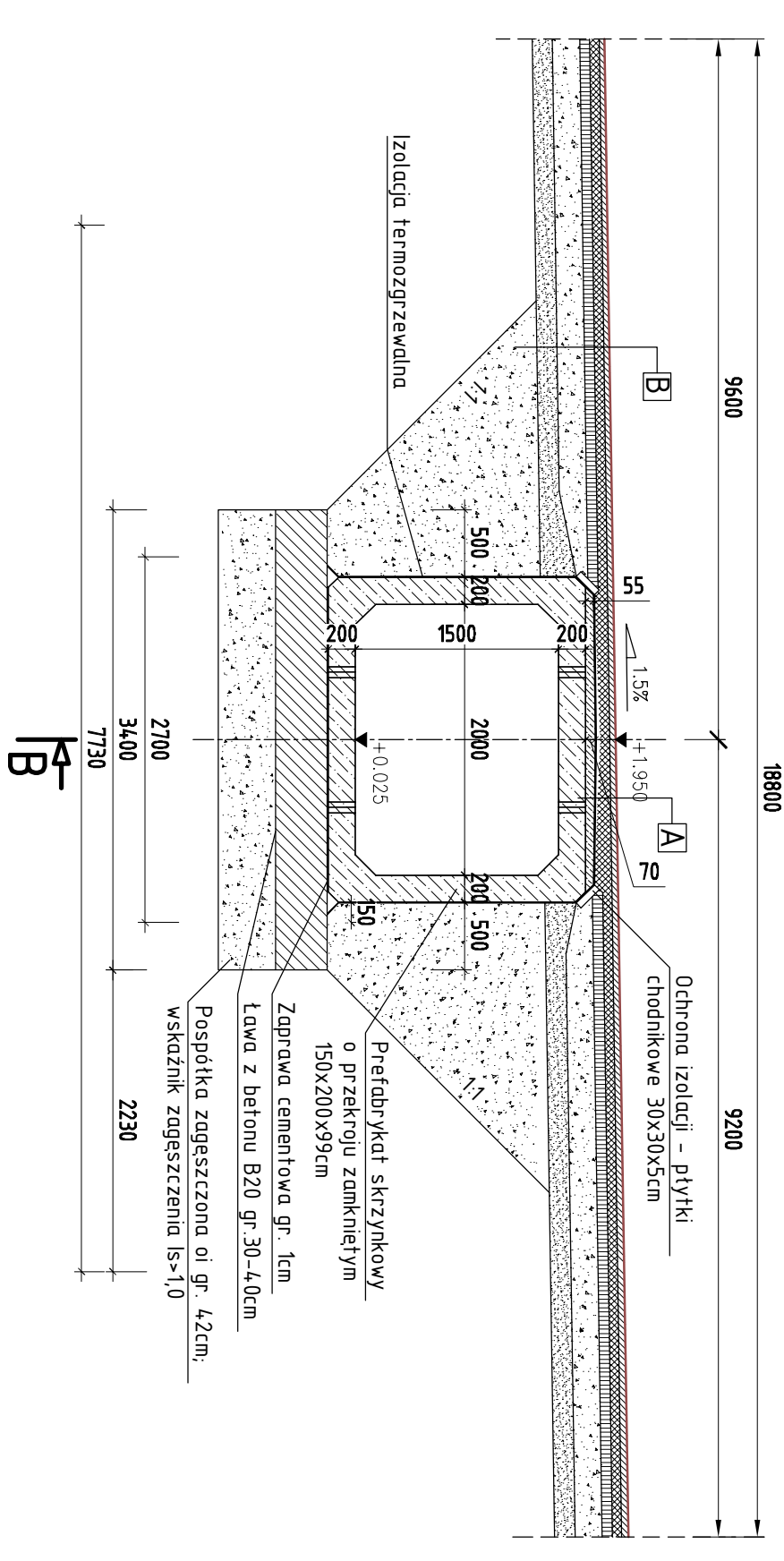


Do drogi gminnej

PRZEKRÓJ D-D

Skala 1:50

IB



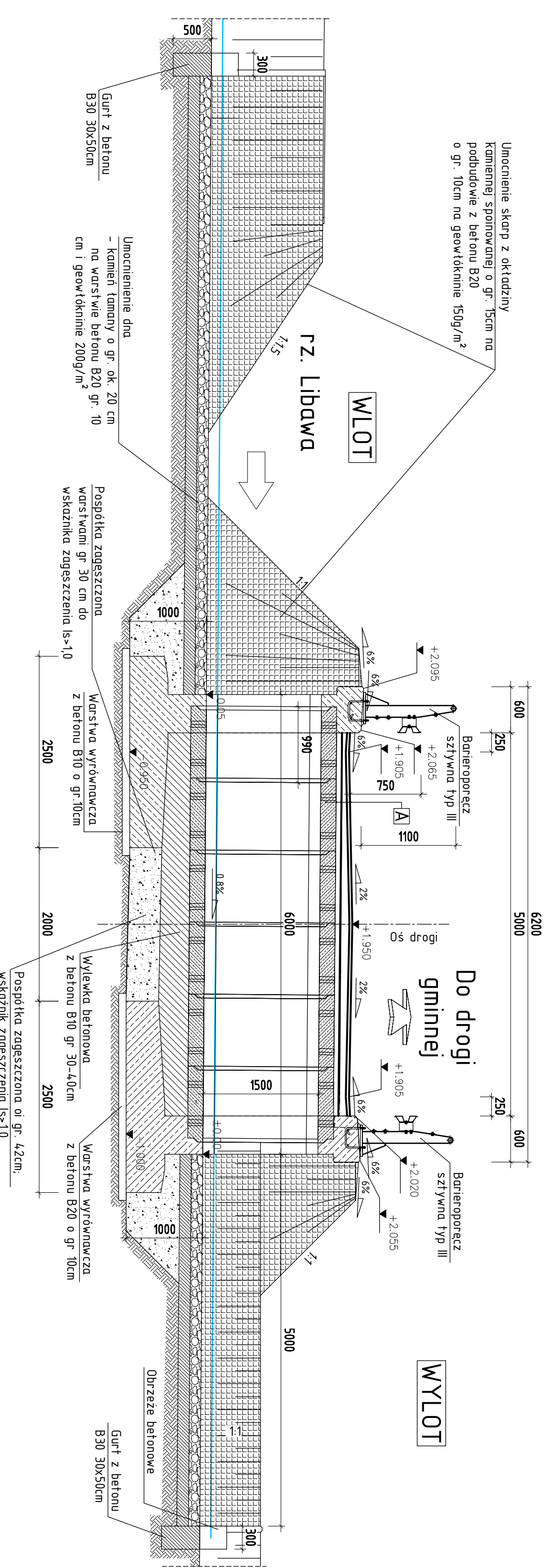
Do drogi gminnej

PRZEKRÓJ B-B

Skala 1:50

Do drogi gminnej

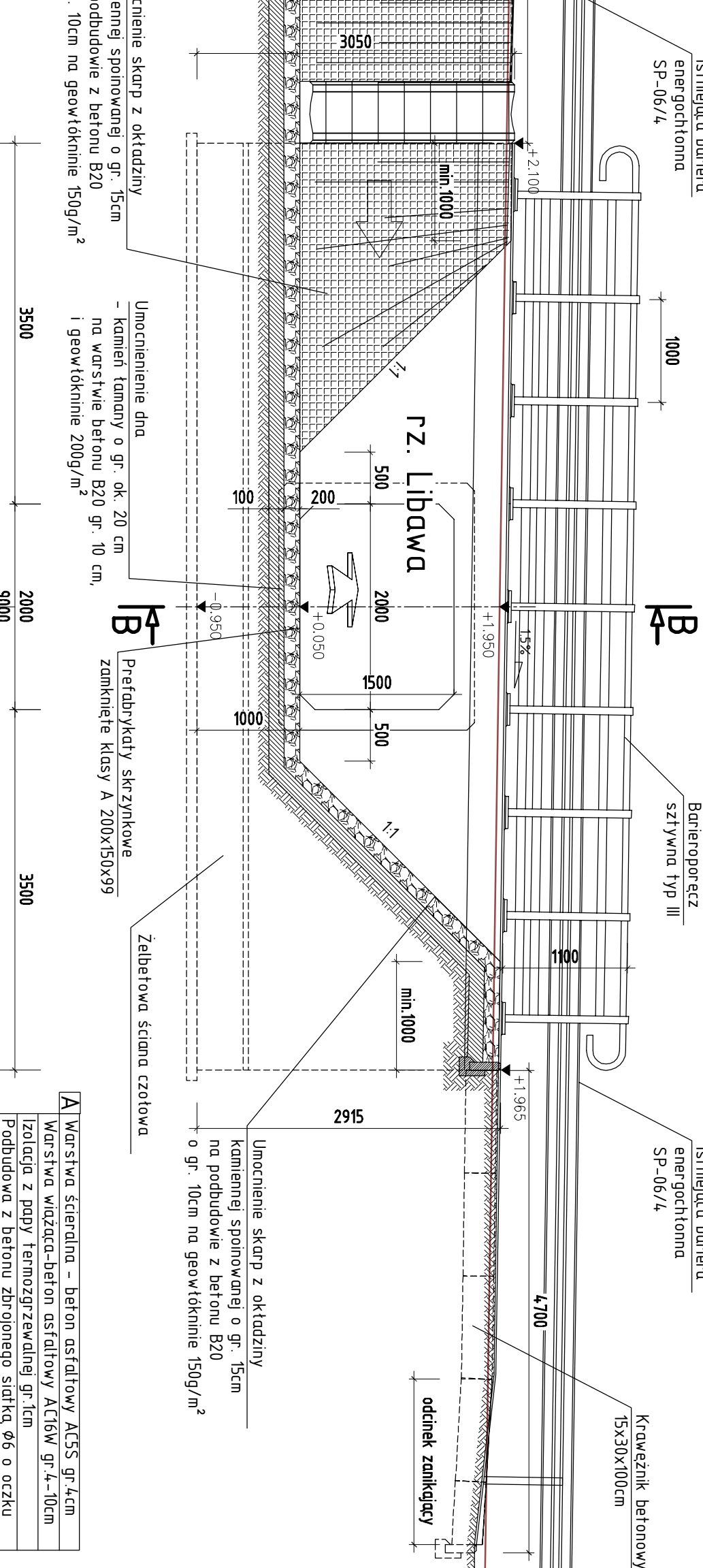
WYLOT



WIDOK B-B

Skala 1:50

WYLOT



UWAGI:
1. Wszystkie wymiary podano w [mm].
2. Rzędne wysokościowe podano w [m].
3. Barieroporecze zabezpieczyć antykorozyjnie przez ocynkowanie.
4. Słupki barieroporeczy należy umieścić na podkładce z zaprawy niskoskurczkowej na wierzchniej powierzchni kółkach.
5. Punkt odniesienia projektowanego przepustu do istniejącego stanu zlokalizowany jest na osi drogi w odległości 2,1 m od osi przepustu, na rzucie z góry oznaczony jest rzędna +19,80m.
6. W przypadku kolizji z wyłotem, rurą, kanałizacją, należy ją zabezpieczyć na czas wykonania prac aby pozostała w nieurazonym stanie.
7. Projektowana barieroporecz sztywna, typu III należy podłączyć z istniejącymi barierami (w razie potrzeby należy przeloczyć istniejące barierki). W razie konieczności należy zastosować nowe elementy barier, które zostały ujęte w przedmiarze robót.

MATERIAŁ:
Słupki barieroporeczy - 18szk.
Długość całkowita barieroporeczy - 18,0m

A Warstwa szterciana - beton asfaltyowy AC55 gr.4cm
Warstwa wierzchołka-beton asfaltyowy AT15W gr.5-11cm
Podbudowa z betonu asfaltyowego gr. 7cm
Podbudowa z kruszkiwki tamnego stabilizowanego mechanicznie gr. 20cm
Grunt stabilizowany cementem Fm=2,5Pr=gr.15cm
Pospółka zagęszczona warstwami gr. 30cm;
Wskaznik zagęszczenia Is=10

B Warstwa szterciana - beton asfaltyowy AC55 gr.4cm
Warstwa wierzchołka-beton asfaltyowy AT15W gr.5-11cm
Podbudowa z betonu asfaltyowego gr. 7cm
Podbudowa z kruszkiwki tamnego stabilizowanego mechanicznie gr. 20cm
Grunt stabilizowany cementem Fm=2,5Pr=gr.15cm
Pospółka zagęszczona warstwami gr. 30cm;
Wskaznik zagęszczenia Is=10

<p>PRACOWNIA PROJEKTOWA MOSTOPOL Sp. z o.o. ul. Jagiełły 39 46-020 Czarnowasy e-mail: biuro@mostopol.pl http://www.mostopol.pl</p>		<p>Pracownia Projektowa MOSTOPOL Sp. z o.o. ul. Jagiełły 39 46-020 Czarnowasy e-mail: biuro@mostopol.pl http://www.mostopol.pl</p>	
<p>Pracowanie projektu pn "Projekt oddziały mostu nad rzeką Libawa w ciągu drogi gminnej w Zdobowicach"</p>			
<p>INWESTOR: Gmina Zdobowice ul. Liharka 2, 46-048 Zdobowice</p>		<p>TYTUŁ RYSUNKU: WIDOK NA WYLOT I WYLOT PRZEPUSTU ORAZ PRZEKROJE</p>	
<p>DATA: 09.2010r.</p>		<p>SKALA: 1:50</p>	
<p>IMIE I NAZWISKO: mgr inż. Mariusz Pustelnik</p>		<p>PROJEKTANT: mgr inż. Katarzyna Pawelec</p>	
<p>NUMER PROJEKTU: P1023.01</p>		<p>NUMER RYSUNKU: 3</p>	
<p>OPIS: Przepust drogowy nad rzeką Libawa w ciągu drogi gminnej w m. Zdobowice</p>		<p>PROJEKTANT: mgr inż. Mariusz Pustelnik</p>	
<p>ASYSTENT: mgr inż. Łukasz Tyburski</p>		<p>PROJEKTANT: mgr inż. Katarzyna Pawelec</p>	
<p>SPRZĄDZĄCY: mgr inż. Sławomir Zółtyński</p>		<p>PROJEKTANT: mgr inż. Katarzyna Pawelec</p>	